



**ДОМ С ОТКРЫТКИ**





# Содержание

Обосноваться у истоков	3
Сохранить облик «России»...	4
Смотреть вокруг	5
Жить в центре	6
Встречать по уму	8
Окружить заботой	9
Запарковаться дома	10
Оснастить технически	12
Планировки	13
Предвосхищая ожидания	20
Уникальные интерьерные решения	21
Дом умнее вас	22
Выбрали для вас лучшее	23
Контакты	24



# Обосноваться у истоков



ГЕОРГИЕВСКАЯ ЦЕРКОВЬ. 1702 ГОД. НИЖНИЙ НОВГОРОД



ГОСТИНИЦА «РОССИЯ». 1951 ГОД. НИЖНИЙ НОВГОРОД

Место, где расположен ЖК Георгиевский, древнее и значимое. Оно помнит, как ходил здесь князь Георгий Всеволодович в походном плаще, оценивая взглядом военачальника территорию для основания города, как его старый духовный наставник святитель Симон вглядывался с крутого берега Волги в заволжские леса и обдумывал что-то свое. Помнит оно русских ремесленников, ставивших – камень за камнем – стены Нижегородского кремля, и итальянского архитектора «Фрязина», следившего за строительством. Помнит и русских царей, и знатных людей, и богатейших купцов, что строили особняки на самом заметном месте города, соперничая роскошью с соседями. Откуда вид такой, что весь город как на ладони?.. И такой простор мыслям, кажется, до края земли видно... Сейчас, глядя с откоса на Александровский сад, отдыхает душа. И не верится, что еще при Александре I склон берега был покрыт мусором и застроен домишками, чьи задние двory отнюдь не украшали вид с Волги. Все лишнее было снесено в 30-х годах XIX века по приказу императора Николая I. В те же годы скло-

ны подрезали и покрыли дерном, а бровку откоса превратили в широкую, мощёную камнем улицу, названную Георгиевской набережной. С тех пор по красной линии набережной разрешалось строить исключительно каменные строения, обращённые фасадами к Волге. Так сформировалось «парадное лицо» европейского города, каким должен был стать Нижний Новгород. А первый общественный парк города, обустроенный на преобразованном склоне, назвали в честь жены императора Николая I – Александры. И набережная, и Александровский сад стали любимым местом отдыха горожан. Сад с извилистыми серпантинными дорожками легко вмещал массы жителей, несколько оркестров, русские и цыганские хоры, акробатов и фокусников. Здесь любили проводить время Алексей Максимович Горький, Фёдор Иванович Шаляпин, Павел Иванович Мельников-Печерский, многие известные нижегородцы. По Георгиевской набережной прогуливалась «чистая» публика, здесь назначали свидания и деловые встречи... Здесь соперничали семинаристы с гимназистами, а затем заглядывались на

воспитанниц института благородных девиц... На месте самого ЖК «Георгиевский» когда-то располагалась Георгиевская церковь, настолько вошедшая в историческое тело города, что память о ней сохранилась даже после ее разрушения. Она дала название Георгиевской башне Нижегородского кремля и Георгиевскому съезду (тот, что ведет от площади Минина к Нижне-Волжской набережной через Александровский сад), а также самой набережной. Переименована набережная была уже позднее в 30-е годы XX века в Верхне-Волжскую. В 30-е годы XX века на месте снесенной Георгиевской церкви поставили самое современное по тем временам здание – гостиницу с громким именем «Россия». Она на долгие годы стала новым знаковым местом города, домом, на фоне которого любили фотографироваться горожане и который обязательно фотографировали туристы – «домом с открытки».



# Сохранить облик «России»...

70 лет фасад гостиницы «Россия» служил своеобразным символом эпохи. Масштабный, как замыслы первых пятилеток, амбициозный, как смелые мечты, мощный и основательный, как принципы марксизма-ленинизма...

А вечер в ресторане «Россия» был событием значимым. Простые горожане могли себе позволить такую роскошь лишь несколько раз в жизни: после защиты диплома, чтобы произвести впечатление на любимую девушку, на юбилей...

Проект гостиницы был разработан в 1932 году столичным архитектором Александром Гринбергом. Первоначально он предложил чисто конструктивистский проект современной гостиницы: два легких корпуса, стоящих под прямым углом друг другу и соединенные переходом. Но после возведения фундамента стройка встала. Легкость конструктивистского замысла оказалась политически неуместной. Проект доработали, и в итоге появилось здание в стиле сталинского ампира с имперским же названием «Россия», в котором лишь специалисты видели следы прежней идеи. На первом этаже располагался холл, отделанный белым

мрамором, лучший в городе ресторан, четыре этажа занимали гостиничные номера с огромными окнами. Именно в этой гостинице предпочитали останавливаться любимые нами Вишневская и Растропович, Жванецкий, Малинин, Людмила Семеняка, Борис Штоколов, Спиваков, Буйнов, Ротару, Долина. Здание, задуманное как эксперимент, за много лет стало историческим и вошло в список объектов культурного значения, которые представляют историческую и культурную ценность. Но качество материалов и технологий 1930-х годов сыграло с домом злую шутку. Экспертизы 2000-х годов показали, что здание пришло в аварийное состояние.

А как же быть со статусом объекта исторической и культурной ценности? Выяснилось, что предметом охраны в здании гостиницы «Россия» является только внешний вид, но не конструкции здания, что позволяет его воссоздать.

Выход нашли такой: проект ЖК «Георгиевский» сохранил облик гостиницы «Россия». Здание будет смотреться так же, как прежде на открытках. Восстановят не только фасад, но и бережно сохранят ели,

растущие вдоль набережной. Конечно, появятся и изменения, продиктованные современными требованиями комфорта и сменой статуса здания.

Жилой комплекс «Георгиевский» будет состоять из двух зданий:

1. Верхне-Волжская набережная, дом 2а (8 этажей, 6 подъездов, 114 квартир)

На первом нежилом этаже поселятся музей, бутики, кондитерская с кафе, лобби для жильцов.

2. Улица Минина, дом 6, являющийся памятником регионального значения «Дом А.К.Фомина», известный нижегородцам как здание, в котором почти 40 лет располагалась нижегородская организация Союза писателей, и пристроенный к нему жилой корпус (7 этажей, 2 подъезда, 29 квартир, на 1-3 этажах – нежилые помещения).

Под зданиями и дворовой частью появится двухуровневая отапливаемая парковка. Оба корпуса образуют замкнутую внутреннюю территорию, которая в ближайшее время превратится в благоустроенный охраняемый двор.





# Смотреть вокруг

Одно из главных преимуществ «Дома с открытки» – роскошные виды.

Памятник Чкалову, Чкаловская лестница и смотровая площадка. Наверное, каждый, глядя вслед за Валерием Чкаловым на Волгу, считывает главный посыл этого места: бесстрашный взгляд вперед и уверенность, что любые препятствия преодолимы. Кстати, Чкаловская лестница – самая большая на Волге – была заложена в 1943 году в честь победы в Сталинградской битве.

Нижегородский кремль. Итальянский архитектор Пьетро Франческо поставил в XVI веке на берегу Волги непри-

ступную крепость, которая ни разу не сдалась чужим войскам.

Стрелка. Собор Александра Невского, стадион Нижний Новгород и современная нижняя часть города видны как на ладони в любую погоду и в любое время года.

Александровский сад, заложенный придворным садовником Николая I Карлом Петцольда, и обновленный в XX веке, когда в нем проложили несколько лечебно-оздоровительных маршрутов – терренкуров.

Верхне-Волжская набережная – витрина Нижнего Новгорода с замечательными особняками XIX века.



ВИД С КОЛОКОЛЬНИ ГЕОРГИЕВСКОЙ ЦЕРКВИ. 1913 ГОД





# Жить в центре

Дом на волжском откосе – это потрясающая возможность жить в гармонии с природой и в гуще современной жизни одновременно. Редкая удача, доступная не каждому городу мира. Как и 800 лет назад из окна видны широкая Волга и далекие заволжские просторы. Но стоит спуститься на несколько этажей – и ты в центре европейского города, где все блага цивилизации буквально в шаговой (и минутной) доступности. А что ценит деловой человек больше удобства? Время, конечно.

Чем радуется окружение «дома с открытки»?

Администрации города и области, любое из министерств – в нескольких минутах ходьбы. Удобно для дела.

Рядом практически любой вуз: лингвистический университет, технический университет, медицинская академия, педагогический, консерватория... Разве что основные факультеты университета им. Лобачевского находятся на проспекте Гагарина. Если в семье есть студенты, они оценят возможность и поспать подольше, и «лишние» полчаса для подготовки к экзаменам. Кстати, и областная библиотека неподалеку.

Так же близко и детские садики, и лучшие школы города – лицей № 40, гимназия № 1, лицей № 8, гимназия № 13.

Все театры города (пожалуй, кроме детского театра «Вера») – в пешей доступности. Несколько минут ходьбы до филармонии имени Ростроповича и концертного зала. Понятно, что в музеи мы ходим не каждый день, но как удобно, когда до свежей выставки в художественном музее, в «Арсенале» или в выставочном комплексе на площади Минина – рукой подать. Через дорогу от дома начинается Александровский сад с его тропинками и дорожками, с редкими деревьями и отличными видами.

А можно пройтись по кремлю и губернаторскому саду... Просто посмотреть на далекий горизонт, на высокое небо, на то, как сливаются (не смешиваясь!) зеленая Ока и голубая Волга... На то, как перекликаются за рекой старинный собор, новый стадион и нарядные высотки...

Что еще нужно для жизни? Про россыпь кафе и ресторанов говорить бессмысленно, про салоны красоты и косметологов тоже – их предостаточно.

Понадобится врач для домашнего любимца – в 10 минутах от дома работает ветеринарная клиника «Фауна»...

Для здоровья есть и фитнес-клубы, и бассейн.

А главное, приятно жить, когда за спиной у тебя мощь древнего кремля, а впереди – простор.







Причал № 12    Причал № 13    Причал № 14    Причал № 16

Нижне-Волжская наб.

Нижне-Волжская наб.

Георгиевский съезд

ЖК  
Георгиевский

15 минут пешком

Нижний Новгород

ул. Красная Слобода

Казанский съезд

ул. Минина

ул. Семашко

ул. Минина

Варварская ул.

Октябрьская ул.

Ковалихинская ул.

Провиантская ул.

Трудовая ул.

ул. Фрунзе



# Встречать по уму



Зона лобби на первом этаже Верхне-Волжской, 2а – максимально доброжелательное пространство. Здесь есть даже музейная зона со сменной фотовыставкой. Центр лобби – это консьерж-служба, которая следит за порядком в комплексе, не пропустит в дом посторонних и сделает быт жильцов более комфортным. Консьерж-сервис готов выполнить любое пожелание: от доставки на дом свежих фруктов и продуктов, вызова такси, уборки помещений до резервирования мест в ресторане, поиска няни, предоставления любой справочной информации. На первом этаже располагается также комната для переговоров. Она оборудована для деловых встреч, что позволяет соблюсти и конфиденциальность общения, и приватность жилого пространства.

РЕНДЕР ОБЩЕСТВЕННЫХ ПРОСТРАНСТВ ИЗ ПРОЕКТА ЖК «ГЕОРГИЕВСКИЙ»



# Окружить заботой



РЕНДЕРЫ ДВОРА ИЗ ПРОЕКТА ЖК «ГЕОРГИЕВСКИЙ»

ЖК «Георгиевский» продумывает все мелочи, чтобы людям было удобно и безопасно жить. Чтобы владельцы квартир даже в путешествии сохраняли связь со своим домом. Оборудование дома включает:

- индивидуальную регулировку отопления как самой квартиры, так и каждого отопительного прибора;
- систему автоматической пожарной сигнализации.

В каждой квартире и на лестничной клетке установлены по два адресных тепловых пожарных извещателя. При возгорании запускаются противопожарные алгоритмы, оповещающие жителей дома об опасности, включается система безопасной эвакуации. Одновременно передается тревожный сигнал в пожарную часть;

- систему IP видеонаблюдения, которая обеспечивает

круглосуточный контроль за территорией, парковкой, жилыми, служебными и техническими помещениями. Имеется возможность трансляции изображения камер с территории и парковки абонентам. Видеозаписи (качество 4Мп) хранятся на серверах не менее 30 дней;

- систему IP домофонов на базе оборудования британского производителя «Bas-IP», которая позволяет говорить

с визитером, просматривать видео с камер вызывных панелей, управляет доступом на территорию и доступом в подъезд. При этом хозяин квартиры может находиться в любой части мира;

- систему контроля и управления доступом. Все технические помещения, а также выходы на кровлю здания оборудуются системой контроля доступа, препятствующими несанкционированно-

му доступу посторонних;

- индивидуальное кондиционирование. Облик фасада не испортят разномастные кондиционеры, поскольку эта проблема решена еще на этапе проектирования. Наружные блоки системы кондиционирования каждой квартиры можно будет установить либо на кровле, либо в декоративные корзины на внутренних фасадах здания;
- техническую возможность

для создания системы «умный дом»;

- закрытый благоустроенный двор;
- подземный паркинг, оборудованный системой автоматического пожаротушения, имеет доступ к лифтам каждого подъезда.



# Подземный паркинг (-1)





# Подземный паркинг (-2)





# Оснастить технически

Основные инженерные системы зданий предусмотрены с учетом самых современных технологий:

## Электроснабжение

Электроснабжение квартир в комплексе осуществляется от собственной трансформаторной подстанции кабелями с медными жилами до потребителя.

## Система вентиляции

В жилых помещениях предусмотрены вытяжные системы с естественным побуждением через самостоятельные вентканалы из кухонь, санузлов. Для вентканалов последних двух этажей предусматриваются вытяжные бытовые вентиляторы EAFM-150TH Electrolux. Каждая квартира имеет индивидуальный вентиляционный канал, при этом запахи из других квартир никогда не смешиваются и не попадают в чужую квартиру.

## Интернет

В здании оптоволоконная система для передачи данных интернет-провайдеров по технологии GPON. В квартиру заводится индивидуальный оптический кабель с установкой оптической розетки в зоне входной двери.

## Отопление и водоснабжение

Система отопления осуществляется от магистральных сетей Теплоэнерго. В каждом здании установлены тепловые пункты. Через систему теплообменников готовится горячая вода, подается теплоноситель с параметрами 80/60 градусов для системы отопления. Теплоноситель также подается в парковки на тепловые завесы, в вентиляционные камеры для подогрева воздуха.

Отопление квартир осуществляется от индивидуального коллектора по лучевой схеме. Схема водоснабжения: в санузлах проходят вертикальные трубопроводы ГВС и ХВС, от них выполнены ответвления с установленным счетчиком воды и запорной арматурой. В доме на вводе установлена многоступенчатая система очистки воды: механическая очистка, умягчение до 1,5 - 2,5 мг-экв./л, дехлорирование.

## Кондиционирование

По Верхне-Волжской набережной 2а: в квартирах со 2 по 5 этаж с окнами на север и юг предусмотрены декоративные элементы на дворových фасадах для размещения наружных блоков системы кондиционирования; в квартирах 6-8 этажей и кварти-

рах, неимеющих окон во двор, наружные блоки системы кондиционирования для каждой квартиры можно будет установить на кровле, в квартиры будут выведены медные трубы для подачи хладагента. По улице Минина, 6 предусмотрены декоративные элементы на фасадах для размещения наружных блоков системы кондиционирования.

## Система безопасности

Предусматриваются система видеонаблюдения, система контроля управления доступом, IP-видеодомофон, пожарная сигнализация, автоматическое пожаротушение на парковке, система оповещения по всему зданию.

## Лифты

Лифты фирмы Schneider Lift расположены в каждом подъезде со 2-ого уровня парковки и на все жилые этажи. В кабинах будут установлены мониторы для оперативного доведения информации до жителей комплекса.

## Высота этажей

По Верхне-Волжской набережной, 2а: Высота помещений 1-ого этажа составляет 2,83 - 4,48 метра (от уровня чистых полов). Высота жилых помещений 2-8

этажей составляет 2,98 - 3,13 метра (от уровня чистых полов). минус первый уровень парковки располагается на отметке минус 3,73 метра; минус второй уровень парковки располагается на отметке минус 7,05 метра. По улице Минина, дом 6: Высота нежилых помещений 1-3 этажей – от 2,76 метра до 2,98 метра (от уровня чистых полов). Высота жилых помещений 3-7 этажей – 2,83 метра (от уровня чистых полов).

## Окна

По набережной: энергосберегающие, шумозащитные, алюминиевые немецкие окна Шуко (Schuco). Выход на террасы выполнен подъемно-раздвижными системами Schuco ASE 80 HI TipTronic с автоматическим управлением (электропривод). По улице Минина, дом 6: Энергосберегающие, шумозащитные окна из немецкого ПВХ профиля VEKA.

## Конструктив зданий

Здания по Верхне-Волжской набережной, 2а и улице Минина, дом 6. Монолитный железобетонный каркас. Наружная стена: керамический кирпич полнотелый с толщиной стены – 250 мм, фасадная система типа Церезит (утеплитель – минеральная вата толщиной 140 мм, фасадная армирующая сетка, цветная высокопрочная фасадная штукатурка). Толщина наружной стены 395 - 400 мм. Межквартирные перегородки: 3-х слойная шумопоглощающая система стены: силикатный кирпич – 90 мм, минераловатная плита толщиной 50 мм, силикатный кирпич толщиной 90 мм. Итого общая толщина 230 мм. Вход в квартиру: стена из силикатного кирпича толщиной 250 мм. Санитарный узел: стена из силикатного кирпича толщиной 120 мм.

Межэтажные железобетонные перекрытия толщиной 220 мм плюс звукоизоляционный слой с высокопрочной стяжкой толщиной 80 мм. Итого общая толщина перекрытия без учета толщины «чистого пола» 300 мм.

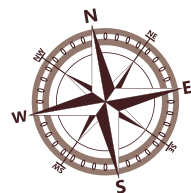
## Подземные парковки

Парковки 1-ого и 2-ого уровней. Количество парковочных мест составляет 208 машиномест. Доступ в паркинг будет возможен как с улицы, так и с каждого этажа через лифтовые холлы, и лестничные клетки. Въезд на парковку – со стороны улицы Минина – на каждый уровень свой, пологий двухполосный с разграничением въезд/выезд. Высокоскоростные немецкие ворота марки Hörmann отдельные на каждую полосу. На обоих уровнях предусмотрены стационарные зарядные станции для электромобилей. Габариты машиноместа в среднем 18 квадратных метров.

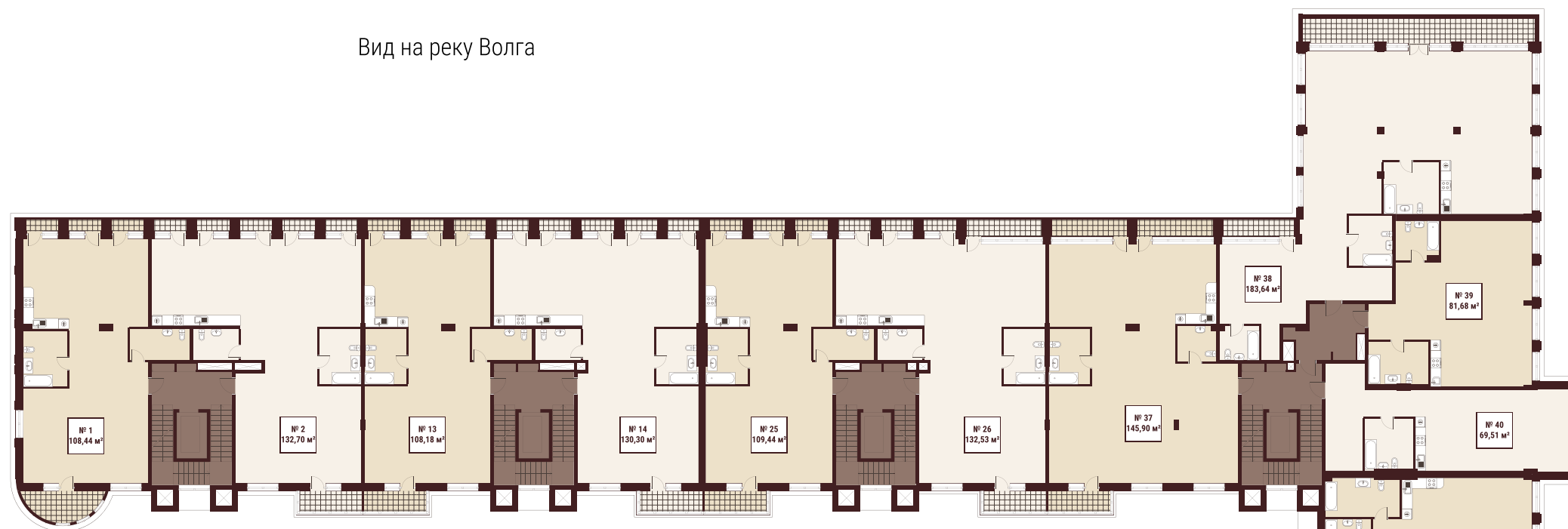


РЕНДЕР ЛИЦЕВОГО ФАСАДА ДОМА ПО НАБЕРЕЖНОЙ ИЗ ПРОЕКТА ЖК «ГЕОРГИЕВСКИЙ»

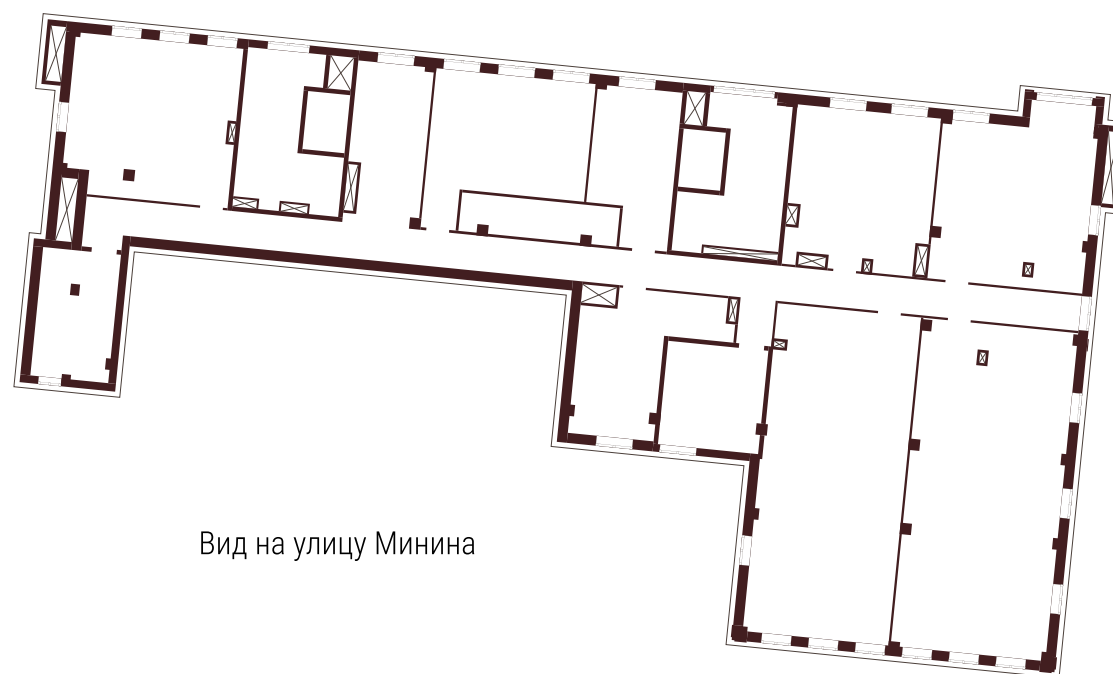




Вид на реку Волга

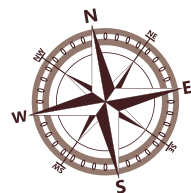


Музейный  
переулок

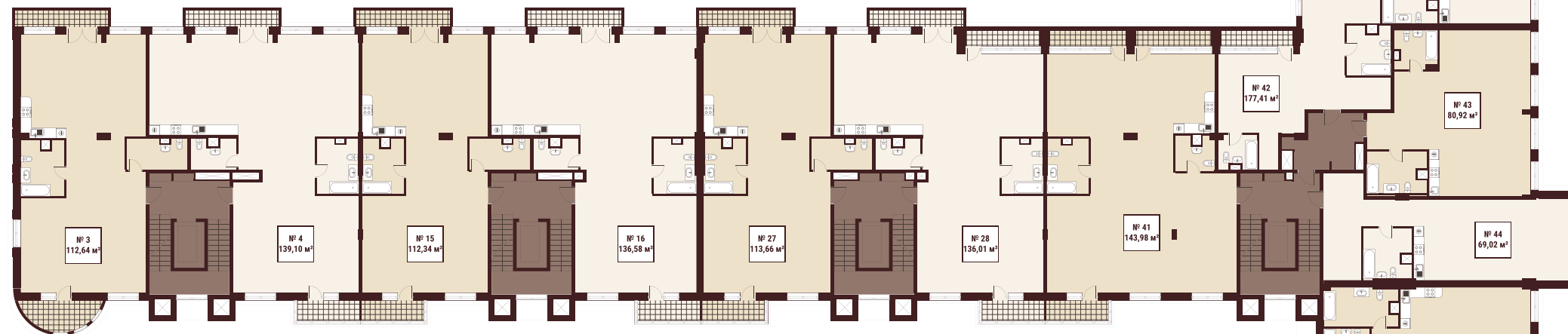


Вид на улицу Минина

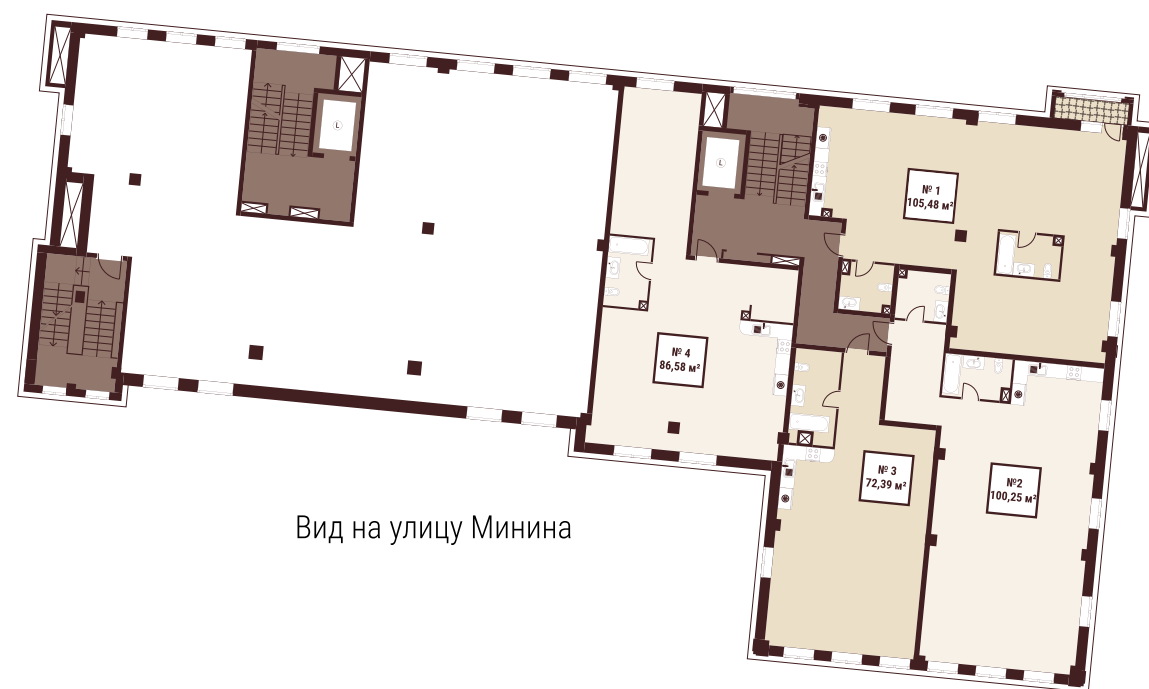




Вид на реку Волга



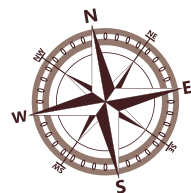
Музейный переулок



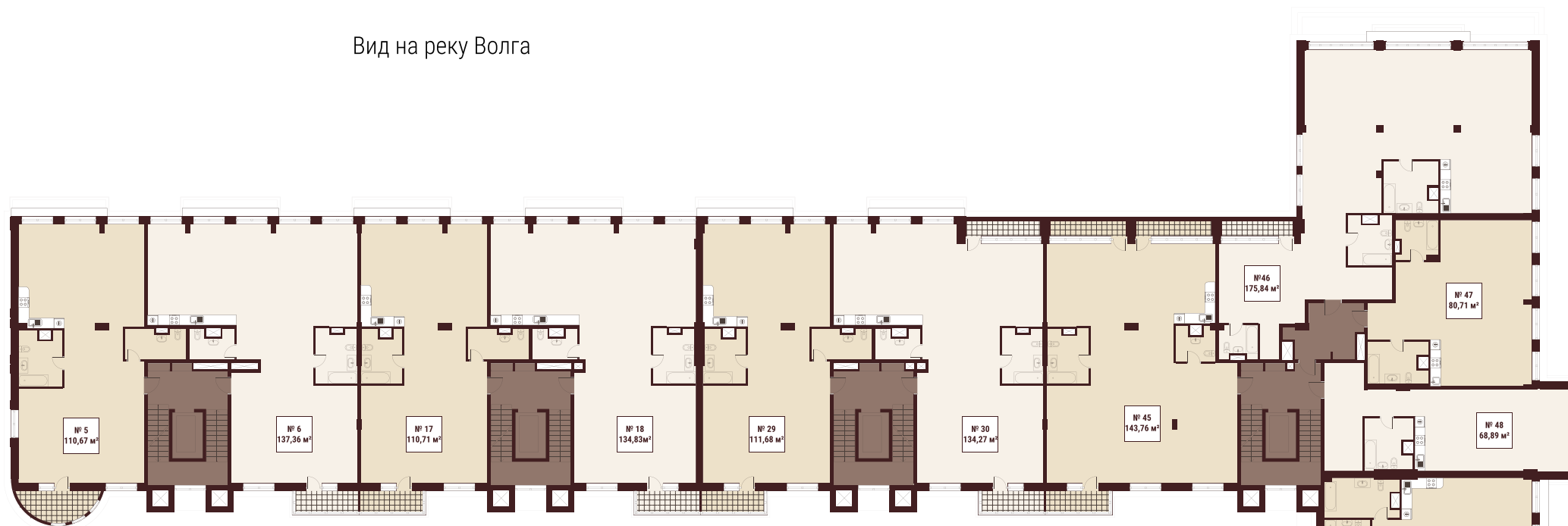
Вид на улицу Минина



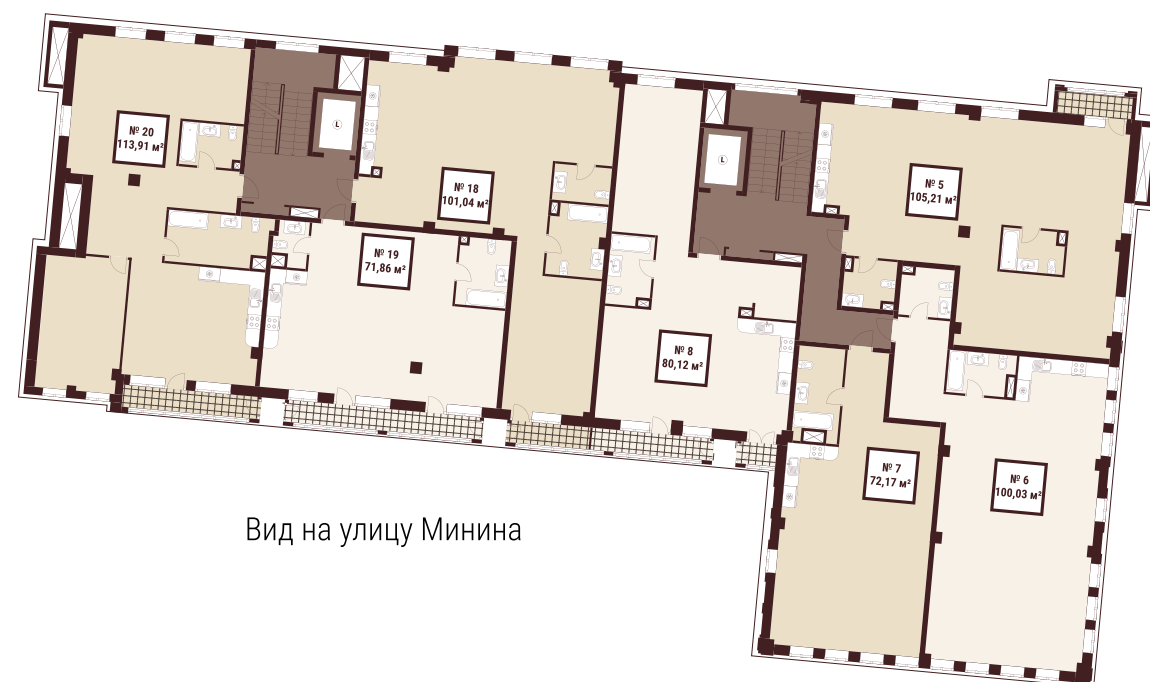




Вид на реку Волга



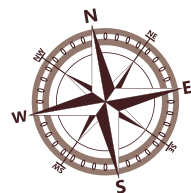
Музейный  
переулок



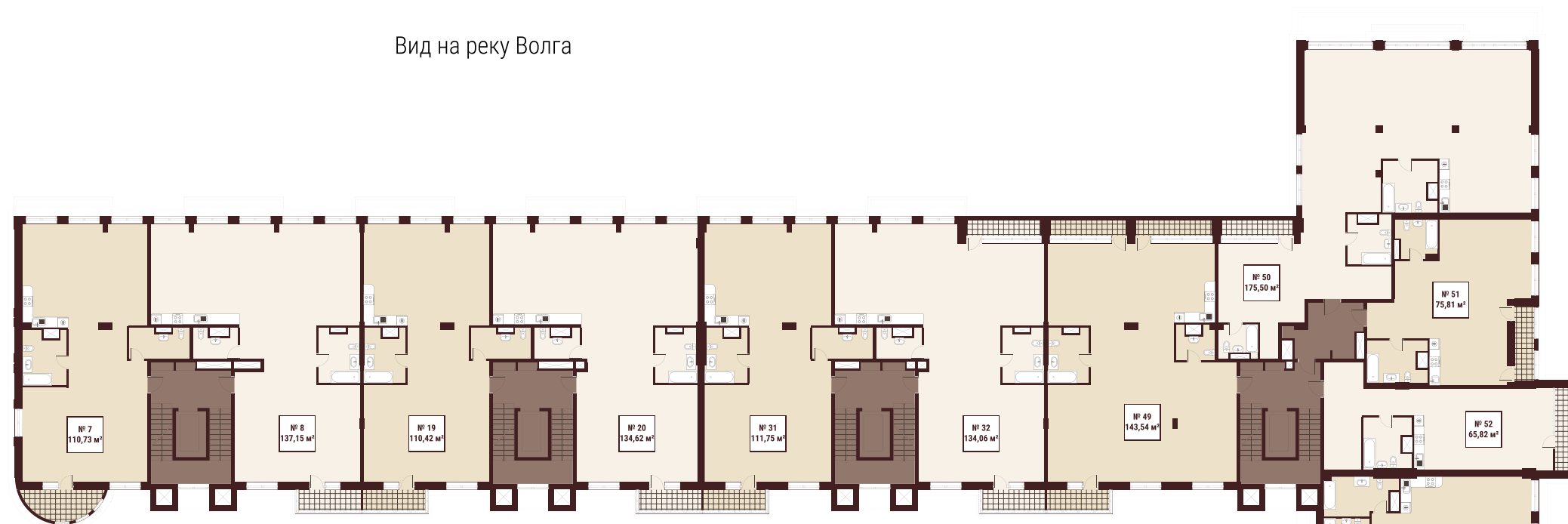
Вид на улицу Минина







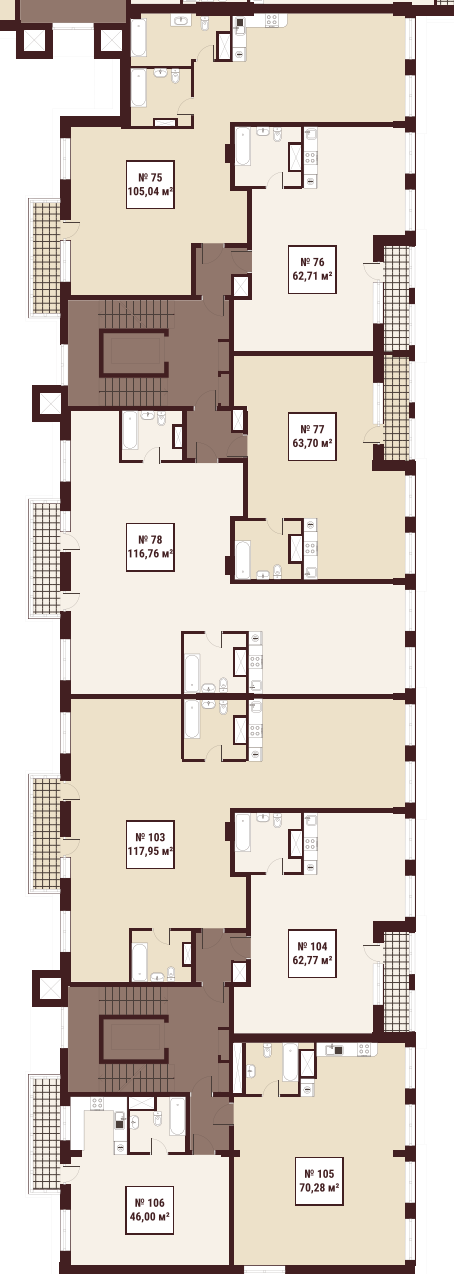
Вид на реку Волга



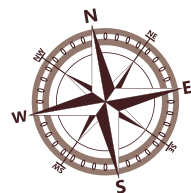
Музейный  
переулок



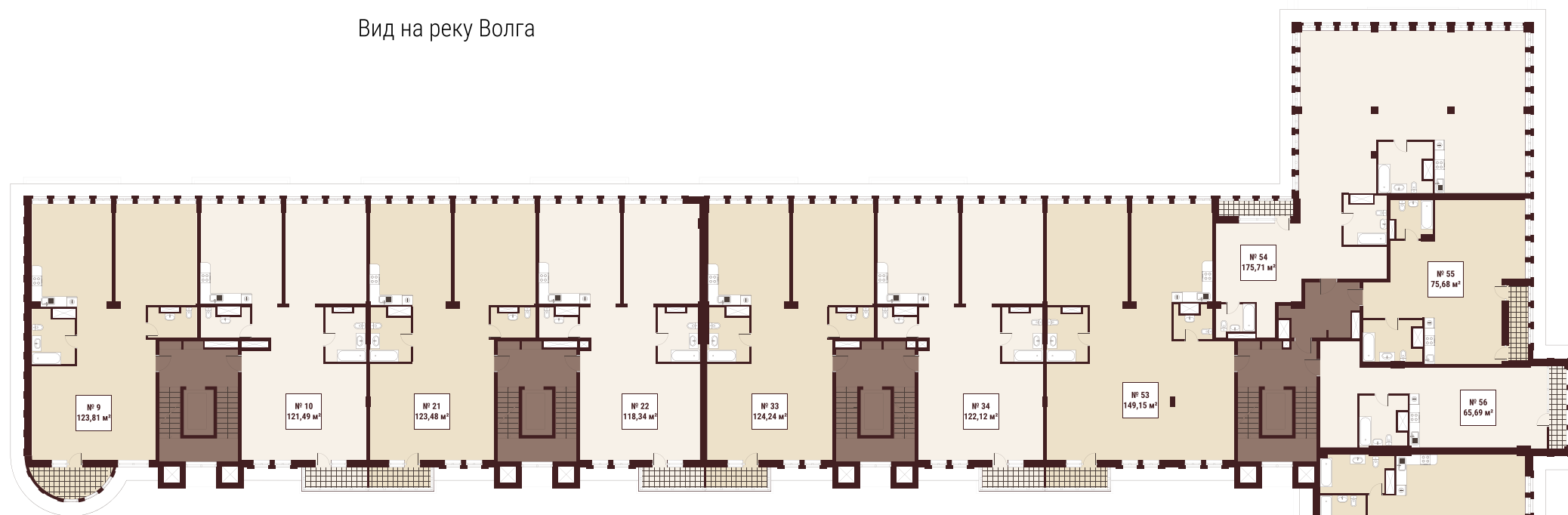
Вид на улицу Минина







Вид на реку Волга

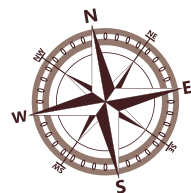


Вид на улицу Минина

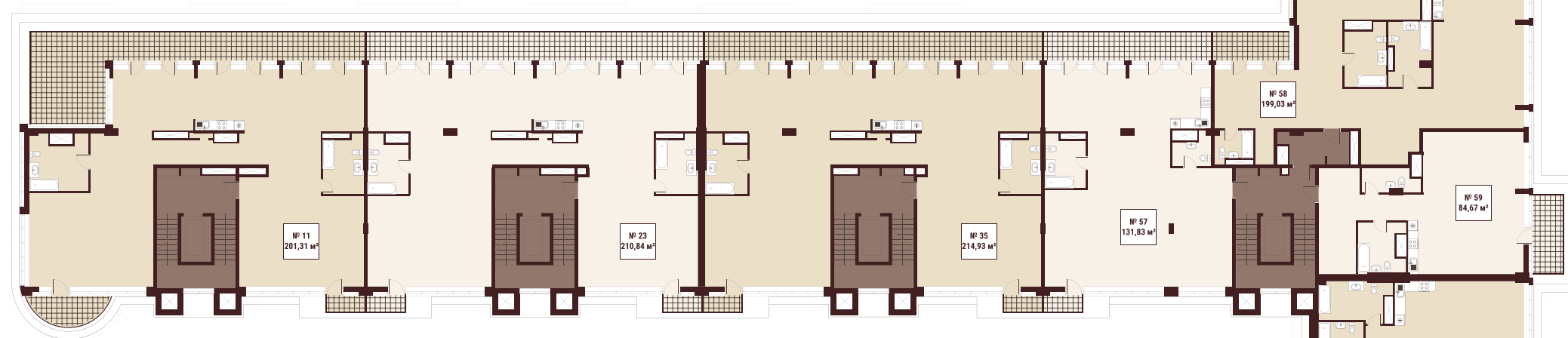


Музейный  
переулок





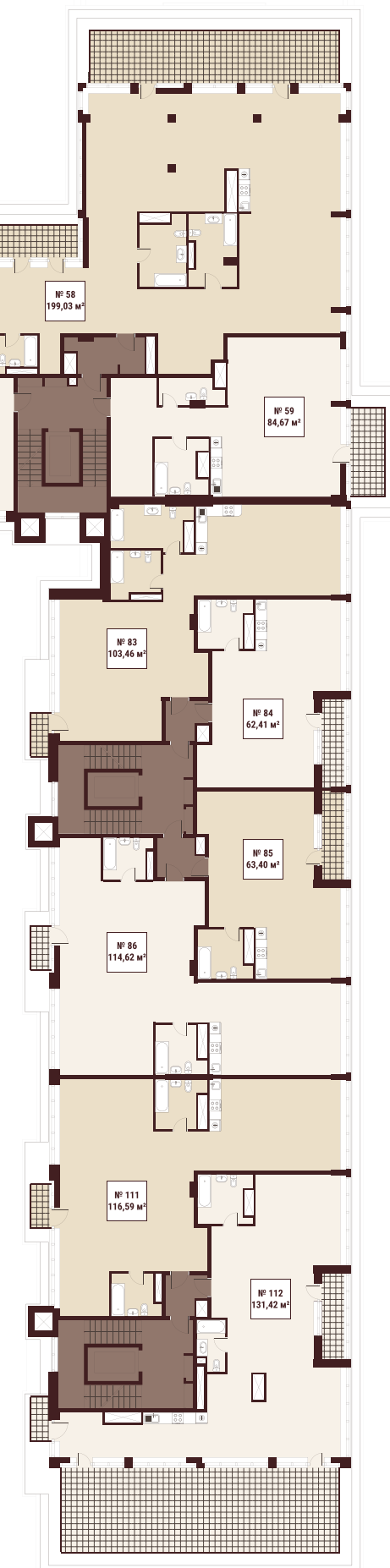
Вид на реку Волга



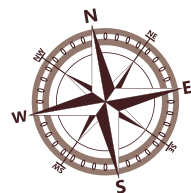
Музейный  
переулок



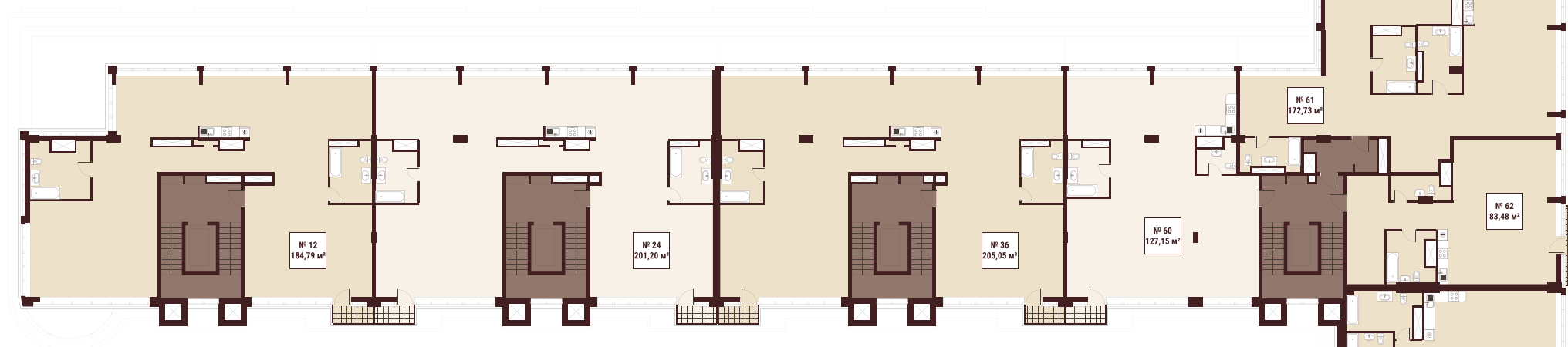
Вид на улицу Минина







Вид на реку Волга



ВИД НА ФАСАД С ВЕРХНЕ-ВОЛЖСКОЙ НАБЕРЕЖНОЙ И МУЗЕЙНОГО ПЕРЕУЛКА



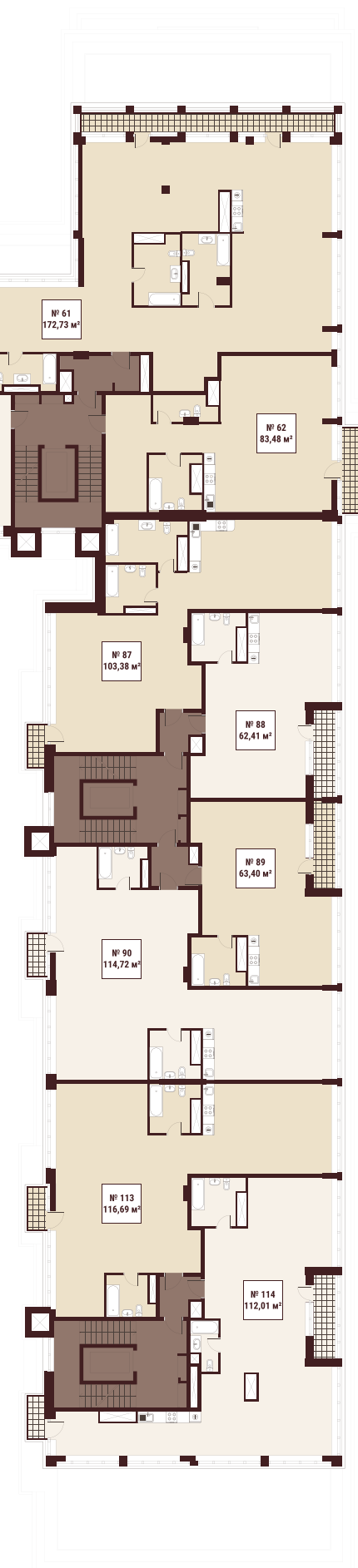
ВИД НА ФАСАД С МУЗЕЙНОГО ПЕРЕУЛКА



ВИД НА ФАСАД С ВЕРХНЕ-ВОЛЖСКОЙ НАБЕРЕЖНОЙ



ВИД НА ФАСАД КОРПУСА НА УЛИЦЕ МИНИНА СО ДВОРА



Музейный переулок



# предвосхищая ожидания



Покупка квартиры открывает череду приятных хлопот по насыщению жизненного пространства уютом. Интерьеры исключительного «Дома с открытки» предполагают также

быть исключительными. Чтобы он стал таковым, нужен грамотный дизайн-проект, отвечающий высоким мировым требованиям и тенденциям. Также важное значение

имеют индивидуальные особенности личности и стиля жизни заказчика. И только в этом случае пространство для жизни принимает исключительный облик...

HOME  
REFORM

Автор представленных интерьеров **дизайнер Ксения Понятова**  
дизайн-студия HomeReform  
+7 910 389-16-04  
[www.homereform.ru](http://www.homereform.ru)



КВАРТИРА В НОВОСТРОЙКЕ  
Г. МОСКВА, УЛ. ЛОБАЧЕВСКОГО  
МЕТРАЖ: 56 М<sup>2</sup>  
ИНТЕРЬЕР В ДУХЕ  
ПАРИЖСКИХ АПАРТАМЕНТОВ



# уникальные интерьерные решения



Мы работаем с интерьерами премиум-класса уже 12 лет, воплощая мечты наших заказчиков об идеальном доме. Наша компания помогает решать все задачи – от начала работы с проектом до его завершения:

- рассчитываем бюджет, составляем график поставок

и гарантируем, что все придет в соответствии с этапами ремонта. Мы экономим ваше время на ожидание материалов и делаем так, чтобы все заказанное пришло в нужный срок,

- выстраиваем индивидуальный график платежей, который позволяет вам пла-

нировать расходы на проект, и обеспечиваем прозрачность финансов: вы получаете отчеты с подтверждениями фабрик об оплате и всегда в курсе, что происходит на объекте.

- предоставляем большой выбор ведущих мировых фабрик, чье качество и уровень сервиса проверены годами работы.

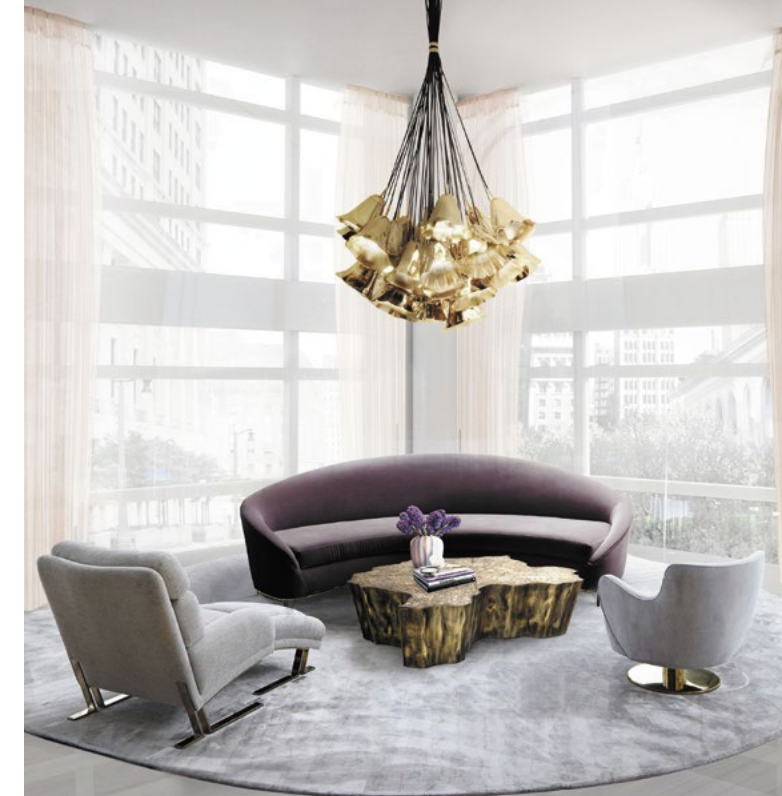
– дарим возможность альтернатив, обеспечиваем тот самый сервис, который вы искали. И всегда идем навстречу нашим клиентам. Для вас – полный комплекс услуг: от подбора дизайнера интерьера до итогового декорирования вашего жилья. Вы уже представляете свой дом? Позвоните нам – мы рядом!

Мультибрендовый шоурум  
**ИНТЕРИУМ**

тел. +7 919 994 41 47  
почта:  
[info@интериум.com](mailto:info@интериум.com)  
[www.интериум.com](http://www.интериум.com)



# ДОМ УМНЕЕ ВАС



Очень часто эпитетом «умный дом» награждают дома, оборудованные разными техническими новинками и системами «жизнеобеспечения». Наши «умные» дома премиум-класса умеют управлять всеми системами по заданным параметрам, то есть «думать». И делать вашу жизнь комфортнее, экономичнее и безопаснее. Это не просто управление освещением или отоплением, это программирование сценария вашей жизни. Утром автомати-

чески включится теплый пол, а перед вашим возвращением домой закроются шторы и будет нужное освещение. Все, как вам надо – и дизайн тоже. Панели управления представлены в разных стилях и материалах, а в режиме ожидания на них может высвечиваться даже фото любимой собаки. У любого мирового производителя электроприборов закрытая система, и получить к ней код доступа можно только после обучения и сертификации.

В нашей компании установкой и программированием системы занимается сертифицированный инженер-интегратор. Управлять нашим умным домом можно с помощью настенных панелей, голосовых команд или с любого гаджета из любой точки мира. Это инновационная, высокотехнологичная, но одновременно простая в управлении система – с ней справятся и ваш ребенок, и пожилые родители. Систему умного дома стоит

предусмотреть еще на этапе дизайн-проекта – так ваш дом станет максимально комфортным для вас. Ваш дом – ваши правила. И мы помогаем вам их настроить.



- Освещение
- Электротехническое оборудование
- Видеонаблюдение
- Системы автоматизации
- Домофония

- Проект
- Поставка
- Монтаж
- Сервис
- Гарантия



Группа компаний **ГРАН СИСТЕМС**

Салон: Н. Новгород, ул. Республиканская, 43 корп. 7

тел. +7 987 759 42 05

e-mail: shemarulin@granst.ru

сайт: <http://www.granst.ru>



# выбрали для вас лучшее



**Weitzer Parkett**

#### Weitzer Parkett (Австрия)

Фабрика, имеющая 190-летнюю историю создания паркетных полов. Итог – первый в мире паркет, не требующий ухода, благодаря революционному, проникающему в поры специальному запатентованному покрытию. Все изделия Weitzer Parkett имеют экологическую маркировку «Голубой ангел».



**ESTA PARKET**

#### Esta Parket (Эстония)

Фабрика полного цикла производства напольных покрытий из дерева, начиная от сушки и резки дерева до отгрузки готовой продукции. Это обеспечивает максимально высокое качество полов Esta Parket. Причем внутренние стандарты производства жёстче, чем требования Европейских норм.



**PARADOR**

#### Parador (Германия, Австрия)

Фабрика с полным ассортиментом напольных покрытий (паркетная доска, ламинат, ПВХ-покрытия, инновационные полипропиленовые полы). Эксклюзивные дизайны этого легендарного бренда обеспечивает собственная Лаборатория дизайна и известные дизайнеры и архитекторы всего мира. Вся продукция имеет экологические сертификаты «Голубой ангел» и А+.

Пол, с точки зрения эксплуатации, – пожалуй, самая важная поверхность в доме. Выбирая напольное покрытие, важно оценивать не только его эстетику, но и его практичность, надежность, долговечность и экологичность. Больше 15

лет мы специализируемся на поставках и укладке напольных покрытий и пришли к единственно верному решению: мы представляем только проверенные бренды, чтобы максимально исключить риски для себя и наших

заказчиков. На протяжении многих лет мы отбирали для вас надежных производителей и сегодня предлагаем вам только те напольные покрытия, в которых уверены и можем гарантировать качество, экологичность и долговечность.

И в сегодняшних реалиях обеспечиваем гарантированные поставки лучших европейских и российских брендов класса «Премиум».



**ПОЛЫ МИРА**  
НАПОЛЬНЫЕ ПОКРЫТИЯ

Салон Полы Мира

адрес: г. Нижний Новгород, ул. Невзоровых, 49

тел.: +7 950 350 50 17, +7 904 392 34 66

e-mail: polmira2014@mail.ru

сайт: www.polymira-shop.ru

**ПОЛЫ МИРА**  
НАПОЛЬНЫЕ ПОКРЫТИЯ







## Мечты реализуются в офисе продаж



603000, Нижний Новгород  
Верхне-Волжская набережная  
дом 26 (2 этаж)



[info@servis-otel.ru](mailto:info@servis-otel.ru)



+7 831 2 601 900



10.00 - 18.00  
с понедельника по пятницу  
кроме праздничных  
и выходных дней



[www.георгиевский.рф](http://www.георгиевский.рф)

